

LA EVOLUCIÓN DEFINITIVA de KAIZER

-KAIZER XX



XX

EXPERTO Y RÁPIDO

**KAIZER X**  
con sistema de perforación integrado

## LA EVOLUCIÓN DEFINITIVA DE KAIZER - HUVITZ KAIZER XX

Con la velocidad insuperable del KAIZER XX, lleva la eficiencia y la rentabilidad de tu negocio al siguiente nivel.





## Orgullo de KAIZER

### 80 segundos / Control rápido

Corta la montura en solo 80 segundos con KAIZER XX.

KAIZER XX ha mejorado no solo su velocidad, sino también su estabilidad.

### 35 estilos de bisel escalonado / Máxima flexibilidad

KAIZER XX se adapta prácticamente a cualquier tipo de montura gracias a la combinación de 7 tipos diferentes de bisel escalonado y 5 estilos de borde. Por ejemplo: completo o parcial, frontal o trasero, bisel superior o canal superior, entre otros.

### Solución de taladro doble integrada / Efecto sinérgico

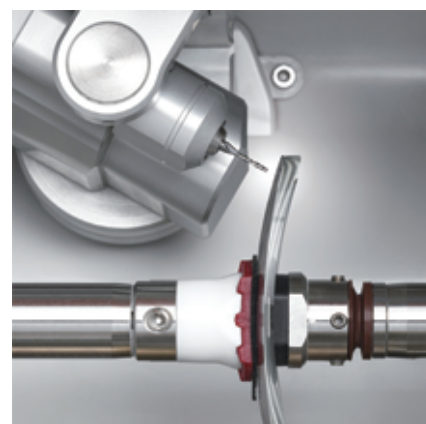
El taladro integrado reduce el tiempo de proceso en un 50%.

Disfruta de tiempos de procesamiento más cortos, mayor variedad y una escalabilidad avanzada.

### Rendimiento inteligente / El arte de trabajar

Realiza cualquier tipo de trabajo, incluso los más complejos y exigentes, con mayor facilidad.

- Algoritmo inteligente, reconocimiento automático, interfaz intuitiva, compatibilidad y un pulido impecable hasta en los acabados más nítidos.





### Encaje perfecto

Ajuste de tamaño según material de la montura, retoque eficiente y potente

### Datos de procesamiento

Rastreo de alta resolución  
Editor de patrón  
Convertor de archivos de imagen / CAD  
Escaneo digital  
Editor de orificios

### Procesado seguro

Modo de procesado hidrofóbico y adaptador de mordaza/bloqueo  
Rueda de procesamiento potente

### Bloqueo de lentes

Bloqueo automático con un solo toque y reconocimiento automático de dioptría / marcaje de lente

### Procesado de lentes

#### Formas de bisel variadas

Modo automático de posición de bisel  
Editor de posición de biselado Editor de asimetría variable  
Procesado con taladro integrado  
Modo automático de posición de ranura  
Ranurado sobre forma escaneada y cortada Editor de bisel escalonado  
Editor de datos de escaneo y corte

## 5 Claves /Experto

KAIZER se ha transformado en una solución innovadora gracias a la experiencia y a la investigación tecnológica de vanguardia durante los últimos 10 años.

Ofrecemos la máxima calidad incorporando cinco ideas clave que cumplen con los requisitos de los expertos.

# Gafas de sol a la última

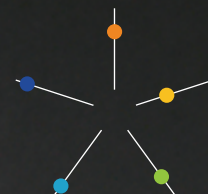
Con el paso del tiempo, los diseños y materiales de las monturas se han diversificado.

Además, los recubrimientos funcionales de las lentes tienden a resbalar fácilmente.

El renovado KAIZER, más rápido y con funciones inteligentes, ofrece soluciones innovadoras a estos retos.

# 30%

más rápido que HPE-8000X



-  **Procesamiento de datos**
  - Trazado 3D en alta resolución
-  **Bloqueo de lentes**
  - Bloqueo automático con un solo toque
-  **Procesado de lentes**
  - Diversidad en biselados
  - Editor de posición de bisel
-  **Procesado seguro**
  - Adaptador de bloqueo / Mordaza adaptable
-  **Ajuste perfecto**
  - Guardado de talla de ajuste por material de montura
  - Función de retoque



## Procesado de datos

### Trazo 3D de alta resolución para cuatro tipos de material de montura

- El trazo 3D con precisión de 28.000 puntos es compatible con materiales de montura predefinidos como metal, plástico duro, plástico blando y ultem.
- El modo ultem restaura automáticamente la forma original si se deforma durante el trazado de una montura súper flexible.
- Además, con la función de patrón digital, puedes modificar las formas fácilmente de múltiples maneras.



Trazo 3D de alta resolución / Restauración de forma Ultem

## Bloqueo de lentes

### Bloqueo automático con un solo toque

- Reconocimiento automático del centro óptico o las marcas pulsando un botón.
- Compensación automática de errores prismáticos en lentes progresivas.
- Trabajo más rápido y eficiente gracias al cambio automático de lado y el envío de datos tras el bloqueo.
- En modo semiautomático, permite trabajar con lentes progresivas sin marcas.

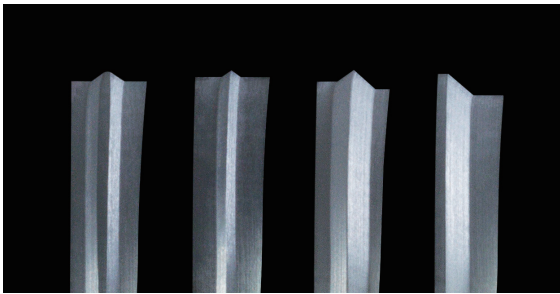


Reconocimiento de lentes progresivas

## Procesado de lentes

### Procesado de biseles variados para un ajuste resistente

- Bisel mini, bisel asimétrico, bisel semi U, bisel escalonado
- Ajuste más preciso gracias a un procesamiento complejo que combina bisel, montura al aire y ranura-



Bisel romo / Mini bisel / Bisel asimétrico / Bisel semi-U

### Editor manual de posición

- El modo manual permite seleccionar fácilmente la posición más adecuada para la montura.
- Para monturas estándar, resulta cómodo procesar en modo automático.



Editor manual de posición

## Procesado seguro

### Adaptador de bloqueo y chuck adaptativo para minimizar errores y distorsión del eje

- El nuevo adaptador de bloqueo, chuck adaptativo y la abrazadera reducen al mínimo los errores en el procesamiento de lentes y ofrecen un trabajo más seguro.
- La rueda de desbaste mejorada y el sensor inteligente con algoritmo optimizado acortan el tiempo de trabajo.
- El modo para lentes hidrofóbicas permite ajustar distintas opciones de procesamiento, presión de la abrazadera y velocidad de giro de la lente con solo pulsar un botón.

## Ajuste perfecto

### Memorización de talla de ajuste según el material de la montura

- KAIZER XX es compatible con 4 tipos de materiales: metal, plástico duro, plástico blando y ultem. Al registrar el estándar de talla para cada material, el procesamiento y ajuste se realiza de forma rápida.

### Función de retoque de alta calidad



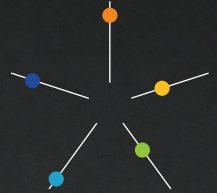
- El mini bisel se puede ajustar modificando la altura. Si se requiere, es posible añadir un corte inclinado.
- Según el trabajo, puedes incorporar canalado, pulido o bisel de seguridad después. Además, es posible reducir el tiempo de ajuste seleccionando solo las etapas necesarias, como acabado, canalado o taladrado.

## Gafas sin montura

Gracias a la conversión de archivos OMA, el procesamiento inmediato es posible sin necesidad de editar el diseño de taladrado.

# 32%

más rápido que HPE-8000X



Procesando datos

- Importar archivo OMA
- Convertidor de archivos
- Escaneo digital • Patrón digital • Editor de orificios



## Procesando datos

### Importación directa de archivos OMA

- Al cargar un archivo DCS (OMA) de marcas reconocidas en la tarjeta de memoria, puedes importar y procesar de inmediato sin necesidad de diseñar previamente.

### Convertidor de archivos para potenciar la creatividad en el diseño

- Al introducir diseños personalizados en la tarjeta de memoria, el convertidor de archivos importa automáticamente las formas de las monturas y la información de taladrado desde imágenes estándar, archivos DXF o CAD.

### Escaneo digital inmediato

- Los agujeros y las formas de la montura se detectan gracias a una cámara de alta resolución.
- Coloca las lentes en el soporte y el escaneo comienza sin distorsiones por gravedad, obteniendo la medida precisa de la montura.
- En el caso de Escanear & Cortar con perforación, el editor de datos realiza el proceso automáticamente y permite eliminar la información de los lugares donde no se desea cortar.

### Patrón digital mejorado

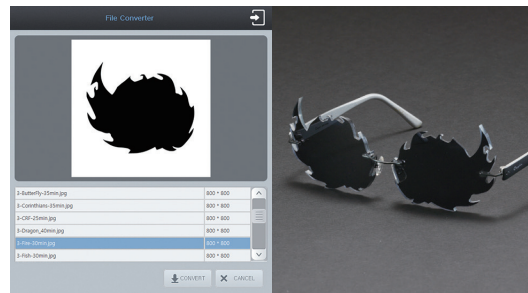
- Con el patrón digital, el usuario puede crear una forma única de montura usando el fondo de imagen de una lente demo escaneada.
- Es posible editar curvas o líneas y aplicarlas en cualquier posición.
- Permite ampliar el espacio de la zona cercana en lentes progresivas o multifocales.
- Dar forma a esquinas anguladas.
- Restaurar lentes demo dañadas.
- Rotar la forma para modificar el eje horizontal.
- Expandir la forma en una dirección específica, o aumentar y reducir el tamaño total.

### Editor de orificios para crear gafas de alta calidad

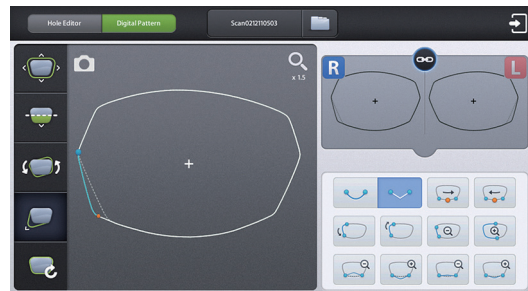
- En el modo de edición de orificios para monturas al aire, los usuarios pueden trabajar sobre la imagen de la lente demo escaneada.
- Es sencillo añadir o corregir orificios, ranuras o muescas. También permite trabajar con formas cuadradas y circulares.
- Se puede escoger la posición del taladro en función del centro, el borde o la caja, o bien establecer la distancia respecto a un orificio específico.
- Es posible importar y usar información de taladros guardada previamente. Al registrar patrones de taladrado en los preajustes, se agiliza la edición.
- Con el modo de clic rápido, el procesamiento para Chemistrie Clip se realiza de forma sencilla.



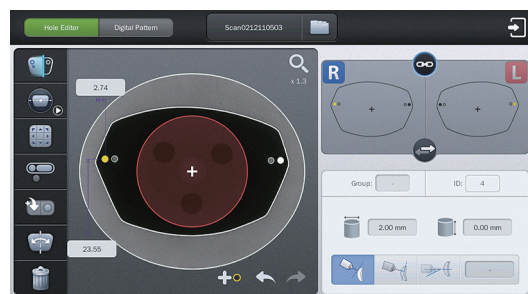
Importación directa de DCS(OMA)



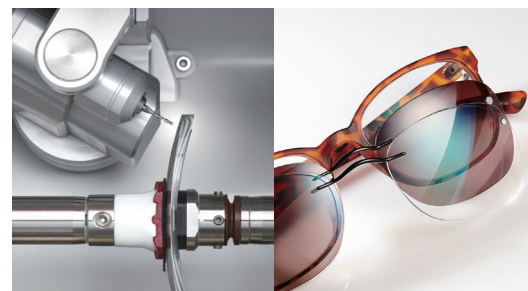
Convertor de archivos / Escaneo y corte de forma



Patrón digital



Editor de orificios



Taladro integrado / Chemistrie Clip

## Gafas premium a la última

KAIZER XX se ha renovado con funciones mejoradas de retoque y ranurado para crear lentes perfectas para gafas premium y actuales.



40%

más rápido que HPE-8000X



Procesado de lentes

• Diversas formas de procesado complejo

• Editor de ranuras parciales

• Ranurado de formas escaneadas y recortadas

Procesado seguro

• Rueda de desbaste potente / Soporte adaptativo

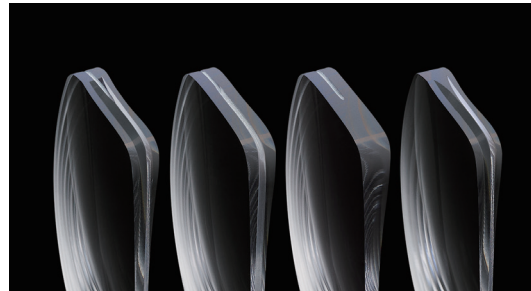
Ajuste perfecto

• Función de retoque

## Procesado de lentes

### Procesamiento avanzado para un ajuste perfecto en formas variadas

- Gracias a la compatibilidad con 4 tipos de mecanizado complejo que combinan biselado, al aire y ranurado, es posible lograr un ajuste impecable incluso en monturas exclusivas y de lujo.
- Ranura parcial (ranurado + al aire)
- Ranura dual (ranurado básico + ranurado especial)
- Ranura híbrida (ranurado + biselado)
- Bisel parcial (al aire + biselado)



Ranurado híbrido / doble / parcial / bisel parcial

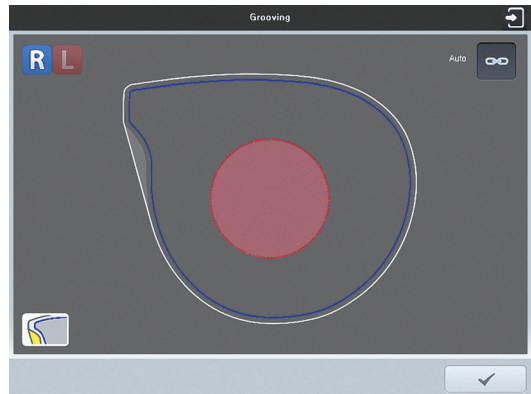
## Procesamiento seguro

### Editor de ranurado parcial

- Los usuarios pueden seleccionar la zona de ranurado y el bisel de seguridad. Además, es posible utilizar la guía de ángulo y hacer zoom para editar con máxima precisión.

### Ranurado para forma Scan & Cut

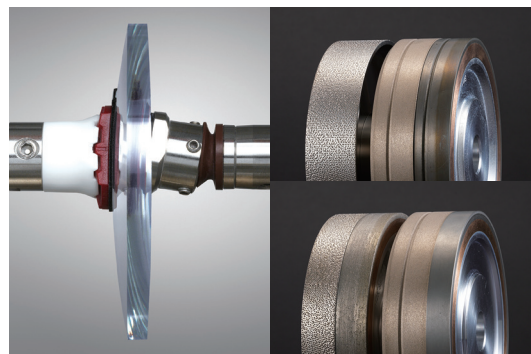
- Para diseños exclusivos de la marca propia o monturas artesanales, KAIZER XX permite ranurar formas cóncavas.



Ajuste de ranura en forma Scan & Cut

### Rueda de desbaste mejorada / Chuck adaptativo

- La rueda de desbaste mejorada y el chuck adaptativo permiten un proceso potente y rápido incluso en modo hidrofóbico.
- Tipo RPGA: rueda de desbaste + rueda de acabado híbrida
- Tipo RPA: rueda de desbaste ancha + rueda de acabado híbrida



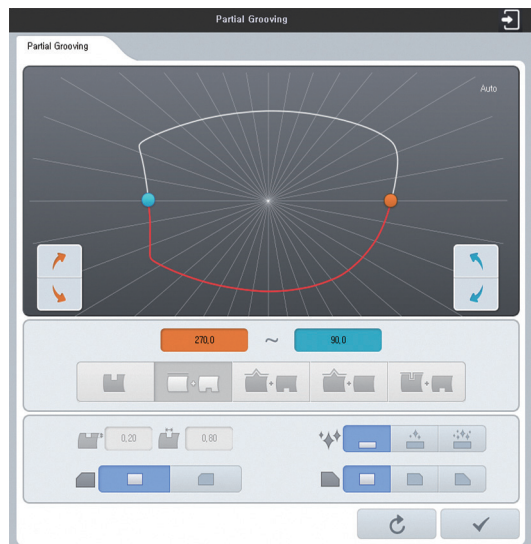
Mandíbula de sujeción adaptable

Tipos de rueda RPA/ RPGA

## Ajuste perfecto

### Función de retoque mejorada

- La función de retoque mejorada permite un ajuste más eficiente en procesados complejos con ranurado o biselado.
- Reduce notablemente el tiempo de procesamiento al ajustar de manera precisa el área, tamaño y ranura.



Retoque de ranura parcial

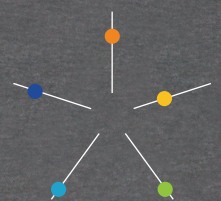
## Gafas deportivas

KAIZER con taladro integrado y el doble de velocidad, permite personalizar el procesamiento para gafas deportivas de alta curvatura con un diseño boutique de primera calidad.



45%

más rápido que el HPE-8000X



### Procesamiento de datos

• Escaneo digital



### Procesamiento de lentes

• Editor de bisel escalonado  
• Editor de datos de escaneo y corte  
• Taladrado integrado

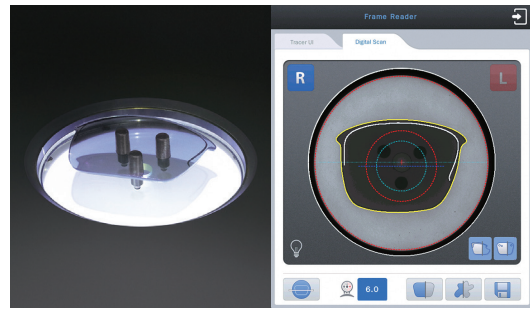


### Ajuste perfecto

• Función de retoque

### Escaneo digital para gafas deportivas de alta curvatura

- Identificar correctamente la línea de bisel escalonado y compensar la distorsión causada por la gravedad son tareas clave en el procesamiento avanzado de gafas deportivas.
- El escaneo digital, utilizando un soporte especial para lentes, permite capturar con precisión la forma de la montura.
- La línea de bisel escalonado puede marcarse manualmente o mediante lentes ya procesadas con bisel escalonado.



Escaneo digital de lente demo

### Editor de bisel escalonado

- Hay 7 tipos de bisel escalonado disponibles. (El bisel completo y parcial puede trabajarse en el frontal, trasero o en ambos lados.)
- El acabado del borde del bisel puede ser plano, inclinado, ranurado, bisel romo o corte inclinado.



Editor de bisel escalonado

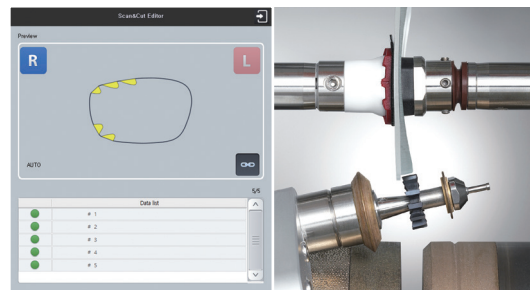
### Editor de datos de escaneo y corte

- Con el Editor de escaneo y corte, los usuarios pueden reducir fácilmente el número de orificios de ventilación en el diseño de las gafas deportivas.

### Taladro integrado

- El taladro integrado de alta velocidad permite un procesamiento el doble de rápido en formas de escaneo y corte.

Proceso integral: desde el taladrado hasta el bisel escalonado, todo en uno.



Editor de datos de escaneo y corte

Procesamiento de bisel escalonado

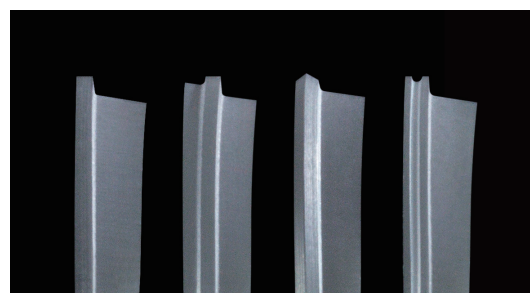
### Ajuste perfecto

#### Modo de retoque

- El modo de retoque optimiza la eficiencia permitiendo biselar, taladrar o realizar bisel escalonado de manera inteligente y selectiva.



Modo de retoque



Bisel escalonado / Bisel escalonado en T / Bisel superior / Bisel ranurado

# Serie Kaizer

El sistema de biselado Huvitz ofrece diversas soluciones adaptadas a las necesidades de los clientes.

HPE-910, mejorado con herramientas de procesamiento y motor renovado

- Taladro integrado con el doble de durabilidad y un tiempo de procesamiento reducido en más del 50%
- Encaje perfecto mediante bisel escalonado con 7 tipos y 5 estilos de borde.
- Gracias a una rueda más potente y un portapiezas adaptable, es sencillo procesar lentes de alta curvatura y diversos recubrimientos
- Rápido y sencillo para trabajos complejos, incluyendo asimetría variable ajustable en altura.  
(Semi-U, Asimétrico, Ranurado/ Biselado parcial, Ranurado híbrido, Ranurado doble)
- Ranurado de forma cóncava, ajuste de la altura del bisel del marco y mejoras en el retoque.





### HDM-8000, Biselado y perforado simultáneo

- Sistema de perforación independiente capaz de trabajar monturas sin aro al mismo tiempo que bisela. (HDM-8000 es compatible con los modelos 910X y 910N.)
- Modo manual de ángulo / Modo de escaneo y corte para procesar distintos diseños, incluidos gafas deportivas.
- Modo de clic sencillo para Chemistrie Clip.

### HAB-8000X, mayor velocidad y eficiencia superior

- Gracias al avanzado lensómetro interno y la cámara, escanea automáticamente gafas deportivas, lentes de demostración y lentes tintadas sin errores.
- Reconocimiento automático del centro óptico y la posición de bloqueo para lentes multifocales y progresivas.
- Procesamiento automático para compensar errores por distorsión de prisma e introducir dioptrías/ejes.
- Reconocimiento preciso de la forma del marco, incluyendo la línea de bisel en escalones y los agujeros/ranuras del marco sin aro. También puede restaurar la forma de gafas dañadas.
- Función inteligente y cómoda con algoritmo mejorado, añadido de tipo para marcos ultem, trazado vertical y disposición en línea.
- Potente función de diseño y patrón digital para crear diseños propios y editar libremente.



## Serie Kaizer

El sistema de biselado Huvitz ofrece una amplia gama de soluciones adaptadas a las necesidades de cada cliente.



### HFR-8000X con escaneo 3D: mayor velocidad y precisión mejorada

- El HFR-8000X realiza escaneados rápidos y de alta resolución con 16.000 puntos, gracias a la última plataforma de control de motores y a la tecnología de procesamiento digital de señales.
- Ofrece función de compensación 3D de tamaño para identificar fácilmente lentes cóncavas.
- Escaneo inteligente 3D sin distorsión para cantos angulados, monturas estrechas y monturas de ultem.
- Con el algoritmo mejorado, es posible rastrear la posición de la barra de sujeción y anticipar la forma del aro en tiempo real.

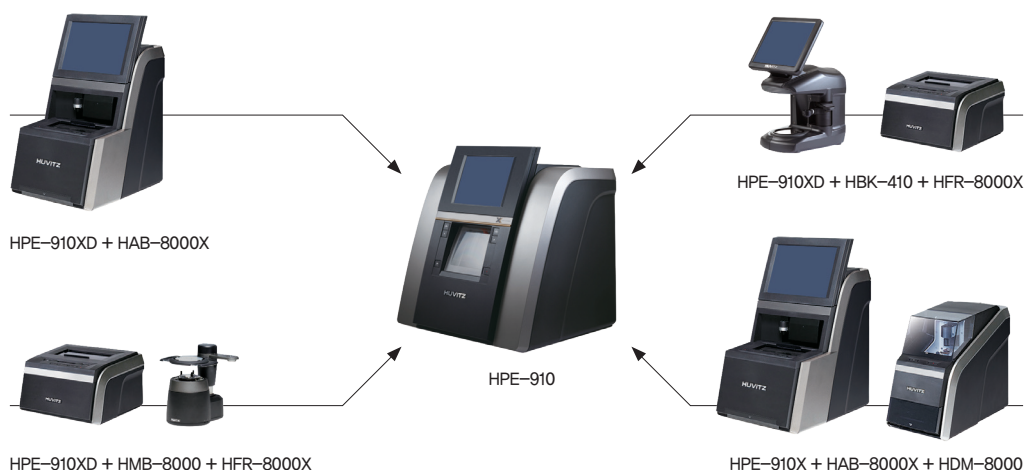
### HMB-8000 con diseño compacto y fuente de luz LED de alta eficiencia

- Incorpora una fuente de luz LED de alta eficiencia que facilita la detección de lentes oscuras y permite ajustar el brillo.
- Diseño compacto, gráficos intuitivos y función de encendido/apagado automático.



## Configuración Kaizer

Elige la configuración que prefieras, Huvitz garantiza un rendimiento de alta calidad.



### Especificaciones por tipo

Tipo de producto		Tipo de rueda	Asimétrico	Taladro integrado	Bisel escalonado	Escaneo y corte	Chemistrie
HPE-910(XD)	110V	RPA*	O	O	O	O (Integrado)	
HPE-910(X)	110V	RPA*	O	X	O	O (HDM-8000)	
HPE-910(N)	110V	RPA*	O	X	X	O (HDM-8000)	
HPE-910(XD)	220V	RPGA**	O	O	O	O (Integrado)	
HPE-910(X)	220V	RPGA**	O	X	O	O (HDM-8000)	
HPE-910(N)	220V	RPGA**	O	X	X	O (HDM-8000)	

\* El tipo RPA incluye una rueda desbastadora ultrarrápida y extragrande, además de una rueda híbrida de acabado.

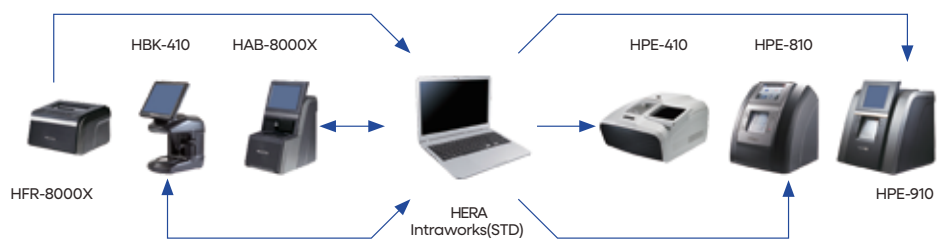
\*\* El tipo RPGA incluye una rueda desbastadora de alta velocidad situada a la izquierda de la rueda de cristal y una rueda híbrida de acabado.

# Soluciones de Red y Especificaciones

El sistema de biselado Huvitz ofrece soluciones de red optimizadas con configuraciones intuitivas, flexibles y fáciles de mantener.

## HERA Intraworks (STD) Solución para Ópticas

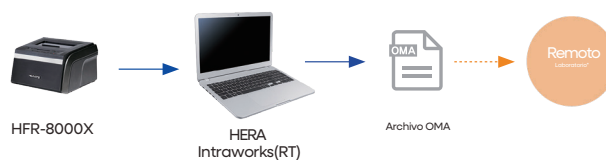
- La versión estándar funciona como servidor de datos entre los equipos de acabado Huvitz y permite conexiones según la capacidad del PC.
- Su interfaz sencilla facilita la edición de datos, asignación de trabajos e importación/exportación de tareas incluso en formato OMA, que puede automatizarse mediante opciones.



## HERA Intraworks(RT) Solución de Trazado Remoto

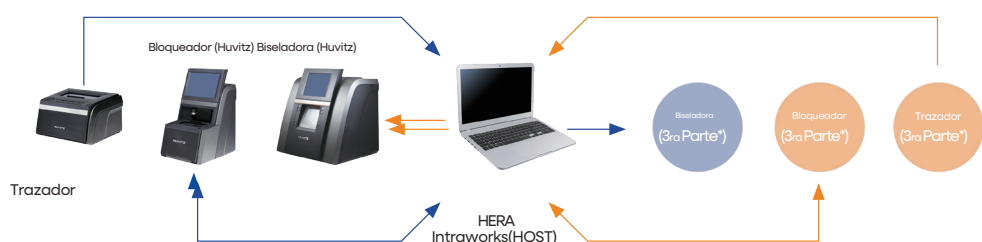
- La versión RT facilita la creación de un entorno de trazado remoto sencillo, obteniendo los datos y exportándolos automáticamente en formato OMA para que el cliente los suba a plataformas de pedido de laboratorio.

\*El laboratorio remoto recibe los datos del trabajo mediante un software de gestión de laboratorio, o puede optar por una solución económica combinando el correo electrónico con HERA Intraworks(STD).



## HERA Intraworks(HOST) Solución de Compatibilidad con Terceros

- La versión Host, basada en DCS (OMA), permite la conexión de datos entre dispositivos Huvitz y equipos de otros fabricantes.
- Ofrece una solución sencilla de compatibilidad con terceros sin necesidad de costosos hosts DCS.  
\* Para integrarse con el sistema Huvitz, los instrumentos de terceros deben ser compatibles con el protocolo OMA y pueden requerir un adaptador de mordaza adecuado.



## HPE-910 (Biseladora)

Material de la lente	Plástico, Policarbonato, Plástico de alto índice, Cristal, Trivex
Tipo de biselado	Bisel, Ranura, Al aire, Mini bisel, Bisel parcial, Ranura parcial, Doble ranura, Ranura híbrida, Bisel asimétrico, Semi-U, Bisel escalonado*
Posición del bisel	Frontal %, Frontal mm, Trasero mm, Curva base, Automático, Manual (con simulación 2D y vista previa 3D)
Opciones de biselado	Pulido, Bisel de seguridad, Modo seguro
Taladrado integrado**	Agujero, Ranura, Muesca, Escaneo y corte de formas, Clip Chemistrie
Funciones	Gestor de trabajos, Patrón digital, Editor de agujeros, Editor de bisel asimétrico, Editor de escaneo y corte, Editor de bisel escalonado, Importación/exportación OMA, Exportación CAD, Compatibilidad DCS/OMA, Modo de retoque (Normal, Solo taladro, Todos)
Utilidades	Pantalla LCD inclinable Puerta automática en la sala de biselado Iluminación en la sala de biselado Almacenamiento en tarjeta SD (tarjeta incluida) Interfaz para lector de códigos de barras, Interfaz de vacío
Tamaño de biselado	Máx. 90mm Min. biselado plano: 18,5mm (sin bisel de seguridad) Min. biselado con bisel: 20mm (sin bisel de seguridad)
Pantalla	Pantalla táctil TFT LCD en color de 9,7" (1024x768)
Dimensiones / Peso	540(A) x 472(F) x 580(A)mm 51,2kg (110V), 50,2kg (220V)
Alimentación eléctrica	AC 100-120V / AC 220-240V 50/60Hz
Consumo eléctrico	1400VA

\* El m delo N no permite biselado escalonado. \*\* Los modelos X y N no disponen de taladrado integrado.

Tipo de rueda / biseladora	RPGA (220V)			RPA (110V)		
	XD	X	N	XD	X	N
Combinación de ruedas	Desbaste rápido para plástico (220V: normal, 110V: extra ancho)					
	Acabado híbrido (acabado + asimétrico)					
	Pulido (solo para lentes al aire)			Pulido		
	Desbastado de vidrio			Ninguno		
Material de la lente	Plástico					
	Policarbonato					
	Alto índice					
	Trivex					
	Vidrio			Ninguno		
Biselado mini	O	O	O	O	O	O
Asimétrico / Semi-U	O	O	O	O	O	O
Ranurado parcial*	O	O	O	O	O	O
Ranurado híbrido*	O	O	O	O	O	O
Taladrado integrado	O	X	X	O	X	X
Compatibilidad con máquina de taladrar	X	O	O	X	O	O
Biselado escalonado**	O	O	X	O	O	X

\*No se admite ranurado en lentes de vidrio. \*\*No se admite biselado escalonado en vidrio, plástico o CR39.

## HDM-8000 (Máquina de taladrar)

Tipo de agujero	Agujero, ranura, muesca
Tamaño de agujero	Ø1,00-5,00mm
Ángulo de inclinación	Automático, manual (0-30°)
Profundidad de agujero	Máx. 6,0mm (0,0mm = agujero pasante)
Rango de taladrado	Ø32,0-75,0mm desde el eje de rotación de la lente
Ancho de ranura	1,0mm-5,00mm
Longitud de ranura	Máx. 20,00mm
Dimensiones / Peso	193(An) x 483(F) x 342(A)mm / 14kg
Alimentación eléctrica	AC 100-240V 50/60Hz
Consumo eléctrico	100W

## HAB-8000X (Bloqueador automático)

Tipo de trazado	(Consulte la especificación del lector de armazón)
Modo de trazado	
Tamaño de trazado	
Material del armazón	
Procesamiento de datos del armazón	
Medición	SPH: -10D--+10D, Cil:±6D (paso mínimo 0,01D)
Tolerancia de bloqueo	-0,5--+0,5mm, Eje ±1°
Método de bloqueo	Ubicación libre automática
Presión de bloqueo	3,0kgf
Modo de reconocimiento de lente	Inteligente, automático, manual, semi-automático (para marca láser)
Reconocimiento de tipo de lente	Monofocal, bifocal, progresiva, 3 puntos
Escaneo digital	Forma, agujero/ranura/muesca, línea de bisel escalonado
Asistencia para el bloqueo	Zoom de cámara, ajuste en vivo de PD/OH Comprobación de ausencia de lentes, verificación de colocación del bloque, control automático de brillo
Factores de diseño	FPD/DBL, PD (binocular, monocular) Eje del cilindro, OH (ΔY, altura mixta, altura de caja), método de centrado (centro de caja, centro óptico)
Factores de biselado	Material de la lente (ver edger), tipo de biselado (ver edger), posición de biselado (ver edger) Opciones de biselado: pulido, bisel de seguridad, modo seguro
Funciones	Gestor de trabajos, patrón digital, editor de orificios, editor de bisel asimétrico, editor de forma Scan & Cut, editor de bisel escalonado, conversor de archivos de imagen/CAD, importación/exportación OMA, exportación de archivos CAD, guardado y envío automático de trabajos  Corrección de forma R/L, compatibilidad DCS/OMA
Utilidades	Pantalla LCD orientable Almacenamiento en tarjeta SD (tarjeta incluida) Interfaz para lector de códigos de barras
Pantalla	Pantalla táctil TFT LCD en color de 10,4" (1024x768)
Dimensiones / Peso	300(An) x 470(F) x 560(A)mm / 23kg
Alimentación eléctrica	AC 100-240V 50/60Hz
Consumo eléctrico	75W

## HFR-8000X (Lector de monturas)

Tipo de trazado	Seguimiento binocular automático en 3D
Modo de trazado	Auto, semi-auto (posicionamiento manual de la punta)
Tamaño de trazado	Montura Ø16,0-92,0mm, patrón Ø16,0-84,0mm
Material del armazón	Metal, plástico duro, plástico blando, Ultem
Procesamiento de datos	FPD, curva de la montura, circunferencia, ángulo 3D, forma cóncava (lente demo)
Dimensiones / Peso	248(An) x 320(F) x 190(A)mm / 8kg
Alimentación eléctrica	AC 100-240V 50/60Hz
Consumo eléctrico	32W

## HMB-8000 (Bloqueador manual)

Iluminación	Fuente LED blanca Ajuste de intensidad luminosa Modo de ahorro de energía automático
Dimensiones / Peso	177(An) x 184(F) x 206(A)mm / 2kg
Alimentación eléctrica	5V CC 3.5A
Consumo eléctrico	2,5W

Los diseños y detalles pueden modificarse sin previo aviso con fines de mejora.



---

**KAIZER X** EXPERTO Y RÁPIDO

**Huvitz**

HUVITZ Co., Ltd. 38, Burim-ro 170beon-gil, Dongan-gu,  
Anyang-si, Gyeonggi-do, 14055, República de Corea Tel.: +82-31-442-8868  
Fax: +82-31-477-8617 <http://www.huvitz.com>